



国家火炬计划重点高新技术企业  
广东省智能配电工程技术研究开发中心  
广东省企业技术中心  
博士后科研工作站  
广东省著名商标



# 智能型多功能 太阳能发电系统



微信公众号



珠开官网

## 服务客户，诚信经营

Service customers, integrity management

# Contents 目录



一、公司简介.....	01
二、光伏发电原理.....	02
三、国家政策.....	03
四、收益与优点.....	04
五、多功能生活.....	06
六、一站式服务.....	07
七、更多应用形式.....	08
八、应用工程.....	09
九、合作方式.....	10
十、分布式光伏发电常见问题.....	12



## 公司简介

广东珠江开关有限公司创建于1986年，总部坐落在广东省佛山市南海桂城，占地面积达12000平方米，分公司坐落在佛山市三水乐平科技园，园区面积达80000平方米，公司是24kv及以下中低压电气元件和配电设备的专业制造公司。

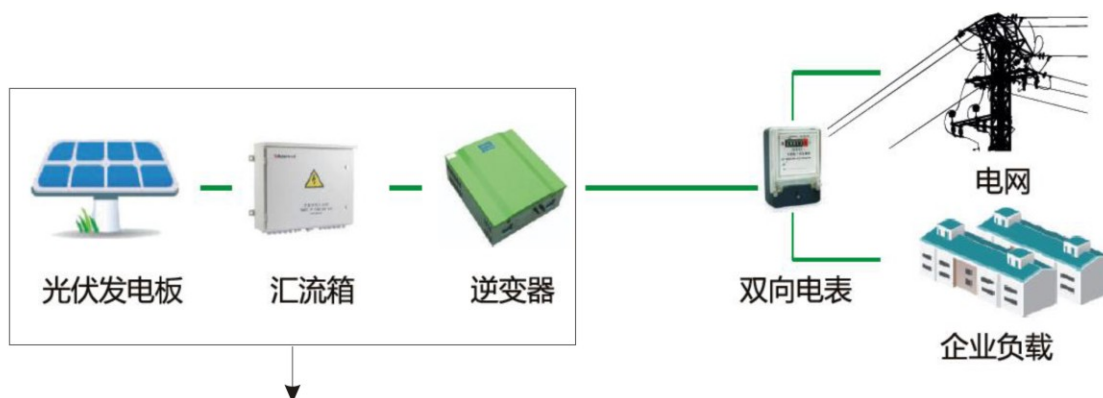
我们珠开人经过二十多年的不懈努力，在输配电制造领域、智能照明产业等产业运营中，为客户提供一系列解决方案。2004年，公司开始组建智能化研发中心，开始了智能化供配电技术产品的研发，并从2005年开始承担了“智能配电技术产业化”这一国家重点项目的研发。近年来不断加大对产品研发的投入，研发了技术含量更高的智能配电系统，产品实现了全面的智能化升级换代，成为广东省同行业技术创新的领头羊，多项产品获得国家专利。公司被授予“国家火炬计划重点高新技术企业”、“广东省智能配电工程技术研究中心”、“广东省企业技术中心”、“博士后科研工作站”等荣誉；其中“珠江”商标被评定为“广东省著名商标”。其中智能防火开关，产品获得全国的认可。



# 光伏发电原理

光伏发电是指根据光生伏特效应原理，利用太阳能光伏电池把太阳辐射能直接转换成电能的发电方式。

分布式光伏发电，是指在用户所在场地附近建设，运行方式以用户侧自发自用为主、多余电量上网，且在配电系统平衡调节为特征的光伏发电设施，其系统由光伏方阵（光伏方阵由光伏组件串并联而成）、控制器、直流/交流逆变器等部分组成，因其清洁高效、因地制宜、灵活应用、安全可靠、操作维护简便、使用寿命长等优点，得到国家的大力支持并获得良好的社会效应。其系统组成图如下：



- ★ 全方位的设备故障自诊断在线监测
- ★ 电参数远程监测



# 国家政策

1. 《**国家能源局关于进一步落实分布式光伏发电有关政策的通知**》（**国能新能[2014]406号**）：破解分布式光伏发电应用的关键制约，大力推进光伏发电多元化发展，加快扩大光伏发电市场规模。

2. 《**南方电网公司分布式光伏发电营业服务实施细则（试行）**》：电网公司开通分布式光伏发电项目并网及购售电业务，进一步具体落实国家补贴政策。

3. 《**佛山市电力需求侧管理试点城市工作领导小组办公室关于调整佛山市电力需求侧管理城市综合试点专项资金奖励标准的通知**》（**佛经信函[2014]375号**）：根据电力需求侧管理城市综合试点专项资金管理，可申报专项资金奖励。

《**佛山市分布式光伏发电应用项目奖励和补助资金管理办法**》（**佛府办[2014]69号**）：对2014-2015年建设的利用商业、学校、医院、居民社区、个人家庭建筑和构筑物建设的分布式光伏发电项目业主给予一次性奖励。

4. 《**广州太阳能光伏发电项目建设专项资金管理办法（征求意见稿）**》：对广州市辖区内利用工业园、企业厂房、物流仓储基地、公共建筑以及居民住宅等建筑物屋顶或侧立面建设的太阳能光伏发电项目给予相应补助补贴。

\*全国各地分布式光伏不断更新，请以当地最新政府文件为准

# 收益与优点

## 经济效益

**节约开支**：自用电部分无需额外缴纳电费,剩余电量可以卖给电网

**用电补贴**：国家对光伏电站发出的每一度电都有补贴

**节能降耗**：当有效利用1.21万平方米屋面，装机容量约1MW，年发电量可达980000千瓦时，每年可节约标煤319.48吨，减少排放二氧化碳83065吨、二氧化硫8.95吨、粉尘0.49吨、氮氧化物2.2吨，相当与种植了一片森林

**建筑节能**：有效降低室内温度（约4-6度），从而降低空调负荷

## 增值效益

**品牌提升**：彰显企业节能减排的形象，提升企业社会责任感

**绿色认证**：安装光伏电站后可为企业申请“绿色建筑认证”加分加项，获批后将给予企业出口产品见面部分出口税费



# 一站式服务

## 太阳能发电进家后，如何运维管理？

珠江开关拥有完备的售后服务团队，提供针对性的技术支持。

## 想采用太阳能发电，资金不足怎么办？

如遇资金不足，珠开会提供多种融资贷款方式供您选择。

## 如何并网申报？

珠江开关有熟悉相关法规的专业的客服人员，会协助客户办理所有并网相关手续。



## 如何勘察设计？

珠江开关拥有专业的设计人员及完善的快速设计系统，在项目实施前，快速完成初步设计，为您提供出适合你家庭环境的施工方案。

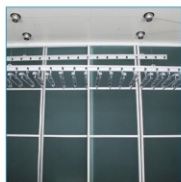
## 如何施工安装？

珠江开关提供专业的施工团队，标准化的施工流程，确保项目质量。

# 多功能生活

## 家用顶层太阳能发电解决方案

丰富的配件选择，使顶楼变为多功能凉亭



### 晾衣架

容量大、能防雨  
可拆卸可加装  
全铝支架，不掉色不掉漆



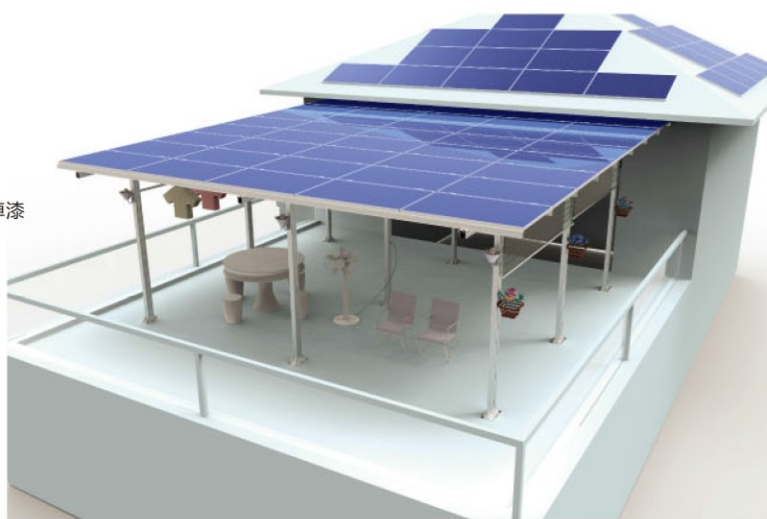
### 插座

多孔选择，方便实用  
标准配置，安全保障



### 太阳能灯

安装位置可调，全年零耗电  
多种瓦数选择  
智能控制，方便夜间生活



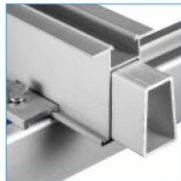
### 单晶组件

容高效发电、吸热降温  
遮阳挡雨、美观耐用



### 围屏

防晒遮阳、美观实用  
创造生活新空间



### 全铝支架

凹槽设计，无限外接可能  
多种颜色可选，不掉色不锈蚀



### 花架

改善生活品质  
享受私人时光



## 功能款式选择

围屏	花架	全铝支架	晾衣架	灯	插座
					
					

# 更多应用形式



## 斜屋面太阳能发电站

采用平铺无损安装方式，避免屋面受损  
采用全铝支架，整体外观美观实用  
既能节能降耗又能降温降暑  
充分利用闲置屋面创造收益

## 多功能太阳能停车棚

采用全铝支架，整体外观美观实用  
遮阳效果好，降温降暑  
多种车位可供选择，适应个性需要  
可搭配充电桩，发电即发即充





企业光伏发电工程



校园光伏发电工程

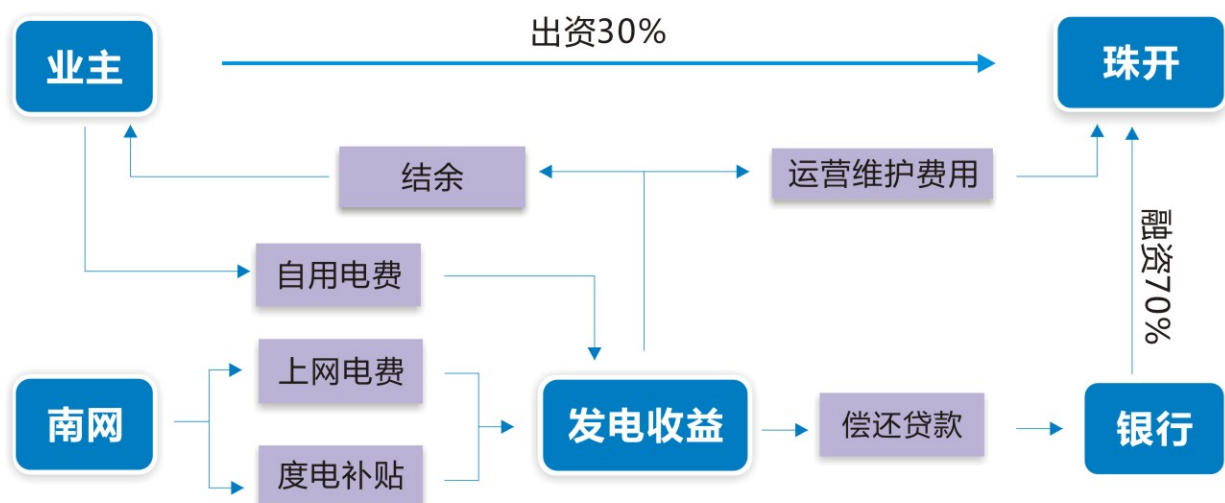


家庭光伏发电

# 合作方式

## 企业自行投资模式

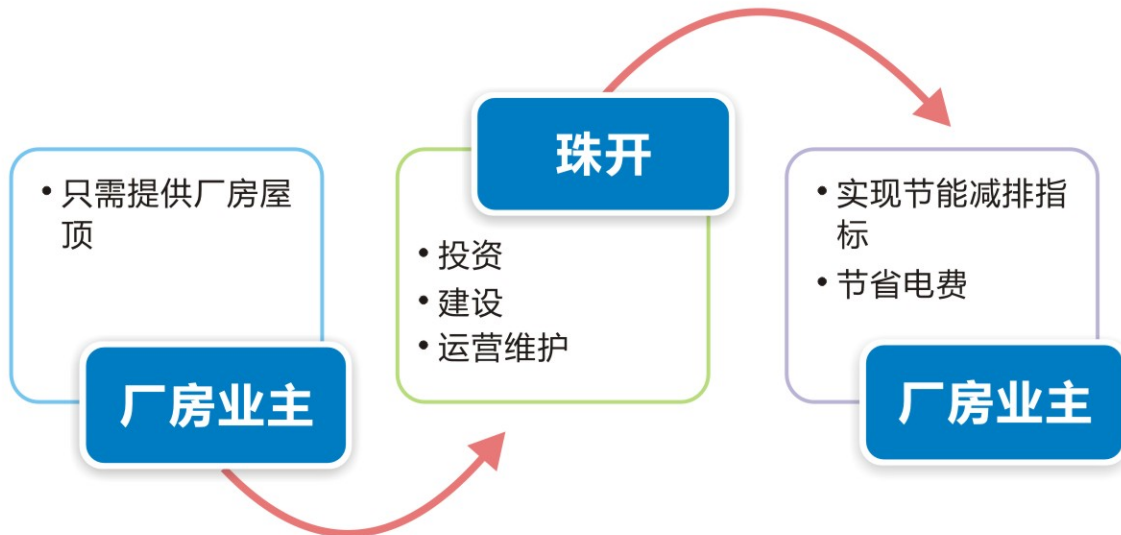
- ◆ 屋顶业主投资电站，出资30%，向银行融资70%，贷款期限15年。
- ◆ 屋顶业主享有电站所有权。
- ◆ 8-10年后完全收回投资款。





## 合同能源管理

- ◆ 屋顶业主只需要提供建筑物屋顶，无需再做其他任何投资
- ◆ 珠江开关负责光伏电站的投资、建设、运营及维护
- ◆ 光伏电站所发电力优先供屋顶业主使用，屋顶业主以低于电网的价格的折扣支付电费
- ◆ 运营一段时间后，屋顶业主亦可以约定的价格回购网站



# 分布式光伏发电常见问题

## 太阳能发电板有多晶硅和单晶硅之分，两者有什么区别？

单晶硅和晶硅都是主流的太阳能发电板，同样的面积，单晶硅发电比多晶硅多一点，更加适合空间有限的家庭用户，多晶硅多应用于工商业屋顶。

## 怎样知道我家能装多少容量？

通过我们专业的勘察，便可完成初步设计。通常1千瓦的装机容量，水平的混凝土屋顶需要6-8方平方米左右。

## 平时需要维护吗

平时雨水可以起清洁作用，不需要特别的维护，如果遇到附着性污物，进行简单擦拭即可。

## 建太阳能发电系统需要改家庭电路吗？对普通用电安全是否造成影响？

不需要改变，供电局会为太阳能发电用户免费更换多功能表进行双向计量，工程和手续都十分方便。太阳能发的电能都先接入电网，保证电能质量与电网一致，而且所用的发电设备都是经过国家相关部门认证，满足用电安全要求，无用电安全隐患。

## 使用寿命有多长？质量有保障吗？

屋顶太阳能发电站的寿命长达30年，我司提供10年系统质保，25年组件质保。



### **太阳能发电系统运行时是否会有辐射，产生噪音？**

太阳能发电板的主要原料是硅，硅是地球上最多的元素之一，沙子90%以上都是硅，所以太阳能发电板在运行过程中，无辐射、无污染、不产生噪音，不会对人体有害。

### **如果供电局电网停电，太阳能发电还能用吗？**

当电网停电，并网发电系统停止工作。如果需要在此情况下自发自用，你可以选择额外加装一个蓄电池等装置。蓄电池价格较高且寿命较短，一般不建议安装。

### **正常情况下，系统能发多少度电**

根据经纬度、朝向、所选材料和平时维护等因素的不同，各地区发电量也不同。部同经纬度，其太阳照量也不同。以广东省佛山为例，屋顶面积为35平方米的5kW的太阳能发电系统，运行良好年发电量可达6000kWh，等同于供一台1.5匹空调正常使用5455小时。

### **国家及地方有什么相关补贴和扶持政策？**

太阳能电站每出一度电，国家就会给予0.42的补贴，使用不完的电能还可以卖给电网，部分地区如佛山市禅城区、广州、东莞地区还有额外的地方补贴。

## 广东珠江开关有限公司

GUANGDONG PEARL RIVER SWITCH CO., LTD

\*如有变更，恕不另行通知。

地址:广东省佛山市南海区桂城南三路11号  
电话: 0757-81210268

全国服务电话: 400-830-1203  
传真: 0757-81210248

网址: [www.zhukai.com](http://www.zhukai.com)  
邮箱: [sales@zhukai.com](mailto:sales@zhukai.com)